

ラメラ構造をキープしたままお肌に届ける新技術で、キメ瞬時に！唯一無二<sup>※1</sup>の原液美容液

## 『ラメラセラミド原液』

2018年11月26日（月）新発売！

原液美容のパイオニア、株式会社協和（東京都新宿区、代表取締役：堀内泰司）は、fracora から、年齢肌に必要なセラミドをラメラ構造のまま肌へ届け、キメを瞬時に！角層のすみずみまで整えて肌バリアをサポートする原液美容液の7本目となる『ラメラセラミド原液』を、2018年11月26日（月）に通信販売より発売いたします。

### 〈開発の背景〉

#### ■ 崩れやすいラメラ構造を瞬時にケアし、揺るぎない美しさを！

角層で細胞同士をつないでいる部分を「ラメラ構造」と呼びます。このラメラ構造の大部分を占め、肌のバリアや保湿に重要な役割を果たしているのが「セラミド」です。ラメラ構造は洗顔などわずかな刺激でも崩れてしまう大変もろい性質のものです。ラメラ構造が崩れると紫外線や汚染物質等の悪影響を受けやすくなり、様々な皮膚トラブルを引き起こすため、ラメラ構造の働きを見据えたケアをすることが肌の美しさを左右します。そこでラメラ構造を保ったまま肌へ届けられるセラミドを、崩れた部分にパズルのようにぴたっと入り込ませるようなお手入れで、瞬時にケアし健やかな状態に保つ新製品を開発いたしました。

浸透<sup>※2</sup>の良い  
サラッとした原液



### 〈製品特長〉

**フラコラ独自製法** × **真セラミド<sup>※3</sup>** でラメラ構造のまま瞬時に、キメを整える「ラメラセラミド」

#### ■ ラメラ構造のまま届いて肌にピタッ。「ラメラシンクロ製法」

一般的<sup>※4</sup>なセラミド原料はバラバラに分散していて、ラメラ構造を形成していません。そこでジェット機エンジンレベルの高圧力をかける特殊製法を15年に渡る研究を経て開発。その唯一無二<sup>※1</sup>の技術によって生み出したものをフラコラ独自の原液美容液で提案します。ラメラ構造を維持したまま肌へ届けることで、瞬時に浸透<sup>※2</sup>させ、スピード実感を実現しました。

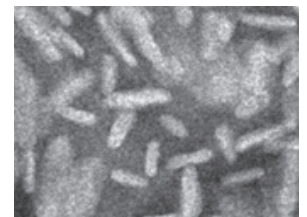
#### ■ 人のセラミド組成に最も近い成分バランスを持つ 馬由来の「真セラミド」<sup>※3</sup> 100%

人の肌にもっと近い組成を持ち、肌への親和性が極めて高い馬由来の「真セラミド」<sup>※3</sup>を原液に。真セラミド<sup>※3</sup>でお肌に必要な成分を届け、スピーディな肌なじみの良さで保湿・肌バリアをサポートします。

### 〈こんな方へおすすめ〉

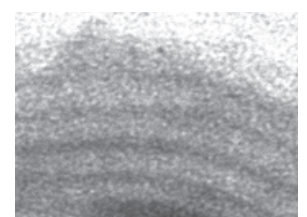
- ☑ キメの乱れや肌荒れケアに即効実感を求める方に。
- ☑ 肌本来のバリア力をサポートし、外的刺激やエイジングにも揺るがない美しい肌を育みたい方に。
- ☑ 肌にやさしくデリケートな方でも使用でき、かつパワフルなセラミドケアで、敏感肌をしっかりケアしたい方に。

顕微鏡画像  
〈一般的<sup>※4</sup>なセラミド水溶液〉



バラバラに分散している

〈真セラミド<sup>※3</sup>〉



ラメラ構造を保っている

## 〈製品概要〉

製品名：ラメラセラミド原液

全成分表示：水、BG、グリセリン、セラプロシド、スフィンゴ糖脂質、ペンチレングリコール

7つのフリー処方：無香料、無着色、パラベンフリー、鉱物油フリー、界面活性剤フリー、アルコールフリー、防腐剤フリー

内容量：30mL（約30日分：朝晩使用）

価格：3,800円（税込） 3,519円（税抜）


発売日：2018年11月26日（月）

販売：通信販売

■フラコラ 『ラメラセラミド原液』ウェブサイト

<http://www.fracora.com/front/lamellar>

■手軽なお試しサイズも同時発売！

	<p><b>ラメラセラミド原液 お試しサイズ</b></p> <p>内容量：15mL（約15日分：朝晩使用） 価格：980円（税込） 908円（税抜）</p>
--	---

## 会社概要

- 会社名：株式会社 協和
- 設立：1960年
- 住所：〒160-0023 東京都新宿区西新宿 1-22-2 新宿サンエービル 9F
- 代表取締役：堀内 泰司
- 事業内容：化粧品・美容健康食品の販売（通信販売・店舗販売）  
ブランド名『フラコラ』 <http://www.fracora.com/>

《本件に関する報道関係者のお問い合わせ先》

協和 PR 事務局 (株)プラチナム内 担当：渡邊・中田

TEL：03-5572-6071 / FAX：03-5572-6075 / E-mail：kyowa@vectorinc.co.jp