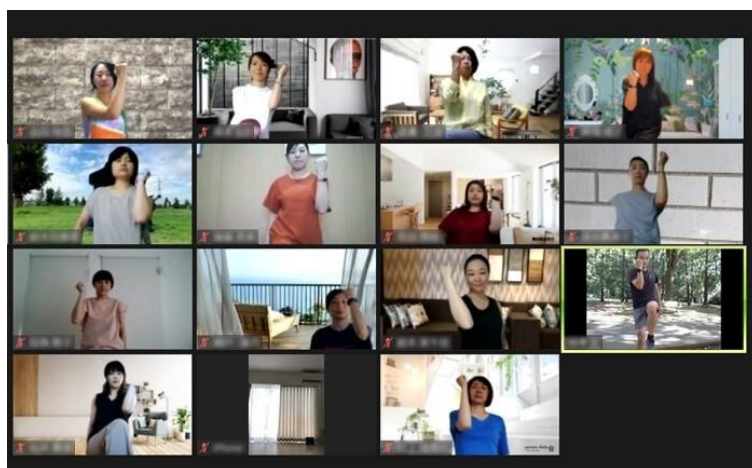


平均出勤率 20%以下、定期的 PCR 検査、全員副業 OK 協和のニューノーマル ～毎朝のエクササイズと瞑想、毎日 8,000 歩で免疫力アップも～

美と健康の「fracora(fracora)」を展開する株式会社協和（東京都新宿区、代表取締役：堀内泰司、以下：協和）は、新型コロナウイルス感染拡大防止の対策は昨年からの実施しておりますが、2回目の緊急事態宣言発出により、さらに対策を強化しており、ここにお知らせいたします。



ガラんとしたオフィス



オンラインで運動

協和では、新型コロナウイルス感染拡大防止策として、4つの柱、①PCR検査の実施、②平均出勤率 20%以下、③オフィスの徹底した感染予防対策、④免疫力を高める活動、に取り組んでいます。

▼代表堀内のコメント

世界中で新型コロナウイルス感染症が猛威を振るっています。世界的な危機に直面している中、当たり前のことですが、最も大切に感じているのは命です。お客様、お取引先様、従業員の健康と安全を守るため、私たちは徹底した安全対策をしております。この未曾有の困難を乗り越え、そして明るい未来がくることを祈り続けております。

▼PCR検査の実施

1月に全従業員に対して PCR 検査を実施しました。今後も1ヶ月毎に実施をしていく予定です。



代表取締役 堀内泰司

▼平均出勤率 20%以下

テレワークを積極的に活用。従業員は週1～2日の出勤を基本ルールとし、平均出勤率 20%以下を保っています。また、朝や帰宅ラッシュを避けて通勤することも可能です。

打ち合わせは基本オンライン化。毎朝のエクササイズも、お客様と従業員がオンラインでつながり活動を続けています。

▼オフィスの徹底した感染予防対策

出社ルール及び注意喚起の徹底を行っています。出社時に検温、出入口にアルコール消毒、デスクの手の届く範囲にアルコールスプレーや除菌シートなど設置、椅子を間引きソーシャルディスタンスを保つ、会議スペースにアクリル板の設置、窓を開けての換気徹底などを行っています。

社長とのオフィス内コミュニケーションは、オンラインを利用し密にならないよう考慮しております。

コロナ対応 出社時ルール			
出社の場合は必ず自宅で検温を行う。			
<ul style="list-style-type: none"> ・体温が37.0℃以上の場合は、テレワーク、療養に切り替える。 ・倦怠感など体調不良が少しでもある場合は、体温が37.0℃以上か否かに関わらず、テレワーク、療養する。 ・ご家族が体調不良の場合も、テレワークに切り替える。 			
食事は自席でとる。(複数の場合はソーシャルディスタンスを保つこと)			
場面	ポイント	対応	
通勤時、外出、帰宅時	マスク着用 (飛まつ感染予防)	時差出勤、検温の徹底	
社内外の打合せ	基本はオンライン会議 (ZOOM) で実施		
オフィス	入退出の前に!	手洗い うがい 消毒 (30秒以上、流水で石鹸を用いて洗う)	うがい薬を設置
	入退出 (オフィス滞在中)	手・指の消毒 (接触感染予防) ・ソーシャルディスタンスを保つ (禁止席には座らない) ・マスク着用	アルコールスプレー
	Face to Faceでの打合せの場合	全員マスク着用、ソーシャルディスタンス 終了後机を拭く、スプレーを!	換気の徹底 アクリル板の設置 (MTGエア) ウェットティッシュ、 除菌スプレー (手、指用、物用) クレベリン
	食事	基本は自席でとる。 複数の場合はソーシャルディスタンスを!	加湿器 (快適な湿度は40~60%)
	帰宅時に	机・使用したものの(パソコン、備品)をすべて拭く、スプレーを!	
体調管理!	充分なよい食事とよい睡眠をとる! 手洗い、うがいの徹底	よい運動月平均8000歩!	
不調と感じたら	出社しない (在宅勤務) ~受診 (がまんしない)		



会議スペースのアクリル板の設置



出社時の検温



椅子の間引き

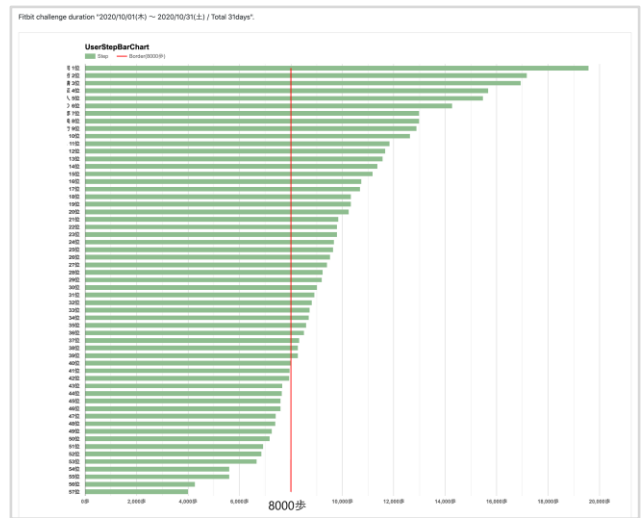


手の届く範囲に消毒スプレーなどの設置

▼免疫力を高める活動

免疫力を高めるため、「朝の3種のエクササイズ」と題して、筋肉トレーニング、顔のエクササイズ、心を整えるマインドフルネスを、毎朝30分間実施しています。朝のエクササイズは2011年から従業員を対象にスタートした取組で、今では一般向けにも公開しています。

また、fitbitを従業員に無償配布し、平均歩数8,000歩を目指すキャンペーンを毎月実施しており、約8割の従業員が達成しています。



8割が月平均8,000歩以上達成※

朝のエクササイズ URL: <https://www.fracora.com/front/tk/morning-3kinds-exercise/>

また、新しい働き方として従業員に副業を2018年に解禁。経験を積んで成長した社員が、会社の成長にも寄与するとの考えから採用し、副業する従業員も増えてきています。

▼協和のコロナウイルス感染拡大防止対策のまとめ

- 全従業員に定期的なPCR検査の実施
- 平均出勤率20%以下（従業員65名）
- ラッシュを避けての通勤可
- 入社時の検温
- 出社ルール及び注意喚起の周知徹底
- 出入口にアルコール消毒の設置
- デスクの手の届く範囲に除菌シートなどの設置
- 会議スペースにアクリル板の設置
- 椅子を間引きソーシャルディスタンス
- 自席でのランチ徹底
- 窓を開けて換気の実施
- 活動量計fitbitの無償配布
- オンライン会議の活用
- 毎日8,000歩推奨とキャンペーンの実施
- 毎朝のエクササイズとマインドフルネス

※従業員の平均歩数のグラフ 2020年10月時点（協和調べ）

- 2019年度「東京都スポーツ推進モデル企業」に選定：オリンピック・パラリンピック準備局
<https://www.metro.tokyo.lg.jp/tosei/hodohappyo/press/2019/03/08/02.html>
- 2017年度より4年連続スポーツ庁認定「スポーツエールカンパニー」に選定：スポーツ庁
https://www.mext.go.jp/sports/b_menu/houdou/jsa_00064.html

<会社概要>

- 会社名：株式会社 協和
- 設立：1960年
- 住所：〒160-0023 東京都新宿区西新宿1-22-2 新宿サンエービル9F
- 代表取締役：堀内 泰司
- 事業内容：ビューティー&ヘルス事業
ブランド名『フラコラ』



《本件に関する報道関係者のお問い合わせ先》
株式会社 協和 広報 PR担当：上間(ウエマ)、竹腰(タケコシ)
TEL:03-5326-8001 / Mobile:080-4184-8920 / FAX:03-5326-8002
E-mail: event_pr@kyowa-group.co.jp